

Mehr Raum für alle

Das Modellprojekt „Shared Space“

Zwei Ordnungshüter für Calau

Calau soll auch sauberer werden

Auch Calau wird älter

DRK plant Tagespflegeeinrichtung

Wärme wird kein Luxusgut

Energiekosten im Visier

TIPP

Der Calauer Weihnachtsmarkt

am 6. und 7. Dezember



10



8



11

Inhalt

- 2 Vorwort Bürgermeister
- 3 Neues Wohnen am Markt
- 4 Mehr Platz für alle – „Shared Space“
- 5 Zwei Ordnungshüter für Calau
- 6 Erste Tagespflegestätte für Senioren in Calau
- 8 Ein neues Bad – ein neues Leben
- 9 Das WBC-Umzugspaket 60+
- 10 Calaus moderner Schulcampus
- 11 WBC-Mieterreisen
- 12 Wärme wird in Calau kein Luxusgut
- 14 Calau wird schöner – die Kirchstraße
- 15 WBC-Wohnangebote

Impressum

Herausgeber
 Immobilien-Service-Gesellschaft Niederlausitz mbH, Cottbuser Straße 32
 03205 Calau, Telefon: (03541) 89 58 -0, www.wbc-calau.de, ViSdP: Marion Goyn

Redaktion
 NET PR – Marketing & Medien, Friedrich-Franz-Straße 19
 14770 Brandenburg an der Havel, Telefon: (03381) 796 32 -16, www.net-pr.de
 Redaktion: Anette Lang, Yee Ping To, Danny Janetzky, CvD: Andreas Kramm

Anzeigen
 Katrin Küttner, NET PR, Telefon: (03381) 796 32 -10

Layoutraster
 Tino Kramm – Corporate Media Design, www.tinokramm.de

Erscheinung / Auflage / Druck
 halbjährlich kostenlos, 6.000 Stück, Druck + Satz

Bildquellen
 NET PR (20), Fotolia (5), iStock (8), WBC Calau (6)

Editorial

Sehr geehrte Bürgerinnen und Bürger der Stadt Calau,

vieles haben wir schon erreicht und einiges ist noch geplant. Ich freue mich daher, dass wir dieses neue schöne Journal nutzen können, um einige Projekte und Angebote von Calauer Gewerbetreibenden in unserer Stadt näher vorzustellen.

Da wäre die gelungene Sanierung der Kirchstraße als Eingangstor zur Stadt oder der Baufortschritt für unseren zentralen Schulstandort in der Springteichallee. Darüber hinaus sehen wir aber auch mit Spannung dem Modellprojekt „Shared Space“ zur Gestaltung der Cottbuser Straße entgegen.

Gleichzeitig möchte ich an dieser Stelle auch ein gutes Resümee zur Arbeit unserer Wohn- und Baugesellschaft Calau mbH (WBC) ziehen. Neben dem Abriss im Zuge des Stadtumbaus wurden Altbauten, wie z.B. in der Cottbuser Straße 1, saniert und wohnumfeldverbessernde Maßnahmen, wie im Baderring 1–9, durchgeführt. Von ehemals 18% im Jahr 2003 konnte der Leerstand auf nur 7% gesenkt werden. Der WBC wurde im November 2008 von der Bundesbank aufgrund ihrer soliden wirtschaftlichen Situation sogar die Notenbankfähigkeit bescheinigt.

Dem demografischen Wandel in unserer Stadt entsprechend, werden nun auch individuelle, den Alltag erleichternde Dienstleistungen angeboten. So wären als interessante Beispiele Ausstattungsänderungen, das Umzugspaket 60+ und insbesondere die Planungen zur Einrichtung unserer ersten Tagespflegestelle zu nennen, welche in diesem Journal näher ausgeführt werden.

Aber auch junge Menschen und Familien werden in unserer Stadt nicht außen vor gelassen. Und so freue ich mich zu guter Letzt besonders, dass die WBC noch im Dezember ihre 3. Wiege an junge Eltern ausliefern wird. Wenn das nicht eine gute Nachricht ist!

Mit allen guten Wünschen

Ihr

Norwin Märkisch
Bürgermeister



Foto: Stadt Calau

Neues Komfortwohnen am Markt WBC-Komplettanierung in der Cottbuser Straße 1

Die Attraktivität eines Ortes entsteht nicht durch Großprojekte, sondern wird über die vielen Details entwickelt. Ein Mosaiksteinchen kam jetzt wieder hinzu. Das Wohn- und Geschäftshaus in der Cottbuser Straße 1, wurde in den letzten Wochen aufwendig und von Grund auf durch die WBC saniert.

Das in vier Wohnungen und eine Gewerbeeinheit aufgeteilte Gebäude steht an einer zentralen und somit für das Stadtbild prägenden Stelle. Deshalb wurde hier besonders viel Wert auf ein stimmiges Erscheinungsbild gelegt. Helle, freundliche Farben, neue Stuckelemente und Fenstergitter wirken besonders hochwertig. Aber auch der neu gestaltete Eingangsbereich und die Schaufenster des Gewerbebereiches (EKC) geben dem Haus ein in die Umgebung passendes schickes Aussehen. Jede der vier Wohnungen erhielt im Zuge der Sanierungsarbeiten einen großzügigen Balkon.

Auch im Hausinnern hat sich viel getan. Die Wohnungen erhielten geräumige Bäder, Wohnküchen und eine moderne technische Ausstattung. Neben den tapezierten Räumen, dem Fliesenspiegel in der Küche und dem gefliesten Bad ist der einem Laminat verblüffend ähnlich sehende PVC-Fußbodenbelag zu nennen. Dieser ist wesentlich pflegeleichter und hat hohe wärme- und schallisierende Eigenschaften. Alle Wohnungen sind komplett bezugsfertig, so dass der Mieter eigentlich nur noch seine Möbel mitbringen muss. Im Vorfeld konnten sich die zu-

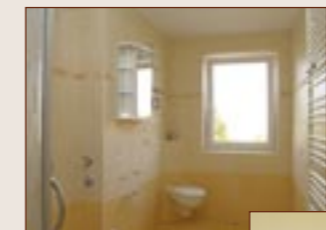


künftigen Mieter entscheiden, ob sie eine Dusche oder eine Badewanne im Bad bevorzugen. Neu gestaltet bzw. saniert wurden auch das Treppenhaus und das komplette Hofgelände. Hier gibt es jetzt PKW-Stellplätze und schon im nächsten Sommer können sich die Anwohner über Mietergärten freuen.

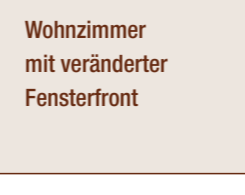


Ansicht Rückseite mit Balkonanlage; unten: Ansicht vor dem Umbau

Die WBC investierte insgesamt ca. 400.000 EUR in das Objekt. Dabei wurden 90.000 EUR über Fördermittel zur Stadtsanierung bereitgestellt. Der restliche Betrag kommt aus Eigenmitteln der WBC. ☺



geräumiges Bad mit Dusche und Heizkörper als Handtuchhalter



Wohnzimmer mit veränderter Fensterfront

Willkommen zum Tag der offenen Tür

Am Nikolaustag (06.12.2008 von 13.00 - 17.00 Uhr) sind alle Interessenten eingeladen, in der eigens dafür eingerichteten Musterwohnung sich das Ergebnis der Arbeiten anzusehen. Die WBC möchte in den neuen Räumen Gestaltungsmöglichkeiten auch für das eigene Zuhause zeigen. Viele der Möglichkeiten kann jeder selbst mit etwas handwerklichem Geschick ausführen. Für alle anderen handwerklichen Arbeiten können unsere Mieter gern die Hilfe des WBC-Fachpersonals in Anspruch nehmen.



Hier die Autos, da die Fußgänger – warum eigentlich? Früher gab es doch auch nur eine Straße für alle. Mit gegenseitiger Rücksichtnahme hätte jeder mehr Raum zur Verfügung – so funktioniert „Shared Space“.

Mehr Raum für alle

Das Modellprojekt „Shared Space“ für die Cottbuser Straße

Calau hat es geschafft – gefördert durch das Land und die Europäische Union kann die Stadt erforschen, ob und wie eine gemeinsame Nutzung der Cottbuser Straße für alle Verkehrsteilnehmer möglich wäre.

„Shared Space“ (geteilter Raum) heißt hier das Forschungsziel. Der erhoffte positive Effekt: der in einer Stadt immer enge öffentliche Raum soll übergreifend nutzbar sein und damit mehr Platz und ein verbessertes Lebensgefühl für alle bieten. Zusatznutzen: alle bisher umgesetzten „Shared Space“-Projekte brachten auch mehr Sicherheit für die Verkehrsteilnehmer.

Die Frage für die Cottbuser Straße, die im Modellprojekt gelöst werden soll, heißt nun also: Wie ist es möglich, dass sie den selben Platz benutzen können – Fußgänger, Radfahrer und Kraftfahrzeuge, zur Fortbewegung wie zum Verweilen – und gegenseitige Rücksicht alle voranbringt?

Neben den Baufachleuten wurden und werden die Bürger, die Polizei und Interessenvertreter von z.B. Behindertenverbänden mit ihren Vorschlägen und Hinweisen in das Projekt einbezogen. Es ist ein gemeinsames Calauer Projekt.

Aus den bisher erfolgten Gesprächen kristallisierten sich u.a. zu bearbeitende Problemstellungen zur Einbindung des Radverkehrs aus östlicher Richtung und zur Berücksichtigung der Sicherheitsan-

forderungen verschiedener Behindertengruppen heraus. Zusätzlich spannend wird die Lösung der Parkplatzsituation, denn eigentlich schließt „Shared Space“ Parken aus – bisher. Aber genau zur Lösung solcher Probleme ist das Modellprojekt da.

Im Januar 2009 wird die Stadt Calau in einem zweiten Bürgerforum die Ergebnisse der bisherigen Projektforschung wiederum zur öffentlichen Diskussion stellen. Im Februar soll dann der entsprechend überarbeitete Projektstand im Ministerium für Infrastruktur und Raumordnung vorgestellt und mit den dortigen Fachleuten diskutiert werden. Die Vorstellung der letztlichen Ergebnisse ist dann für ein abschließendes Bürgerforum im März 2009 geplant.

Praxisbeispiel Bohmte

Fotos: Stadt Bohmte



Erfolgreich umgesetzt wurde der Gedanke der gemeinsamen Nutzung des Straßenraumes z. B. schon im niedersächsischen Bohmte. Mitten in der Innenstadt sind hier Verkehrszeichen, Fußgängerinseln oder auch Ampeln nicht mehr nötig. Barrieren wurden abgeschafft.

Zwei Ordnungshüter für Calau

Calau soll mit ihnen ordentlicher, sauberer und sicherer werden.

Seit 2005 gibt es mehr Sicherheit auf Calaus Straßen. Die beim Ordnungsamt angesiedelten Sicherheitskräfte sollen für mehr Ordnung, Sauberkeit und Sicherheit auf Calaus Straßen sorgen. Der Arbeitsbereich der Ordnungshüter wurde anfänglich aus MAE-Maßnahmen gegründet und ist seitdem auch bei den Bürgern gut angesehen.

Einer von ihnen ist Herr Linke (51). Er ist schon seit Anfang an mit dabei und hauptsächlich für die Betreuung Jugendlicher auf den Straßen und Plätzen Calaus zuständig. Im Laufe der Jahre gewann er, nicht zuletzt auch durch seine offene und direkte Art, das Vertrauen in der Szene. Er kennt die meisten Jugendlichen schon beim Namen und sie kennen ihn, reden sich ihre Probleme vom Herzen und nehmen die Hilfsangebote gerne an. Schulschwänzer auf Calaus Straßen? Seit Herr Linke aufpasst, gibt es sie kaum mehr.

Herr Linke hat eine flexible Arbeitszeit. Er arbeitet vor allem abends und am Wochenende, wenn die Kinder und Jugendlichen auf den Straßen unterwegs

sind. Langweilig wird ihm diese Arbeit nie: „Man wird jeden Tag von neuem überrascht“, so Linke. Sein Kollege Herr Suchomel (36) ist neu im Amt und hat erst vor Kurzem eine der wenigen Kommunnalkombistellen erhalten. Auf den Inhalt seiner Arbeit angesprochen, sagt er: „Calau schöner und sauberer zu machen“ und lacht. Sein Arbeitsfeld ist dabei vielfältig. Er begutachtet die Stadt und meldet, wenn z.B. durch Baum- und Strauchbewuchs die Nutzung von Gehwegen und Fahrbahnen eingeschränkt wird, Laternen defekt sind oder mahnt Hundebesitzer, die Hinterlassenschaften ihrer Vierbeiner wegzuräumen. Aber auch Verkehrszählungen gehören zu seinem Metier.

Die ständige Arbeit im Freien stört weder Herrn Linke noch Herrn Suchomel. Beide Ordnungshüter waren zuvor arbeitslos und sind sehr froh darüber, dass sie nun eine sinnvolle Tätigkeit für ihre Heimatstadt bekommen haben, ja sogar etwas für die Zukunft der Kinder in Calau tun können.

„Man wird jeden Tag von neuem überrascht.“

Mit vollem Einsatz sorgen Herr Suchomel (links) und Herr Linke für mehr Sicherheit auf Calaus Straßen.





Tagsüber umsorgt – Abends daheim

Erste Tagespflegestätte für Senioren in Calau

Sie haben sich bewährt – Tagespflegeangebote für pflegebedürftige Menschen. Sie bieten die Entlastung pflegender Angehöriger und somit eine Alternative zum Heimaufenthalt der Hilfsbedürftigen. Da in der Region Calau die Zahl der häuslich Betreuten steigt, entschied sich Ihre WBC zusammen mit dem DRK, solch ein Angebot auch in Calau nutzbar zu machen. Im Frühjahr 2009 soll es losgehen – direkt in der Innenstadt, in der Cottbuser Straße 38. Die zentrale Lage macht das Bringen einfach und die betreuten Menschen sind direkt in das Stadtleben eingebunden.



Das frühere Sportgeschäft wird bald Tagespflegestätte für Senioren und Hilfsbedürftige

Tagespflege – was ist das?

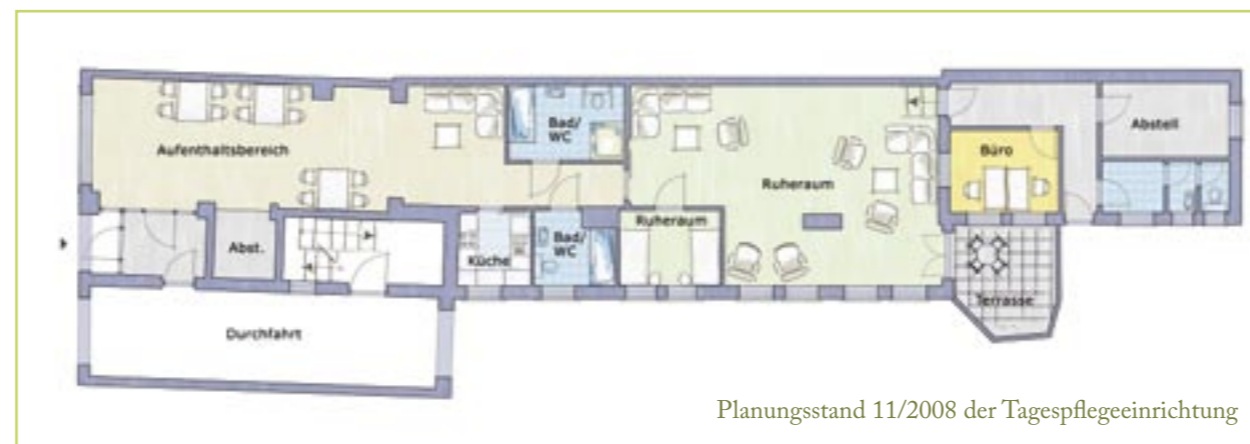
Pflegebedürftige Menschen werden hier tagsüber durch ausgebildete Pflegekräfte betreut. Diese Betreuung beinhaltet, neben dem allgemeinen Tagesablauf mit Mahl- und Ruhezeiten, Grund- und Behandlungspflege, eine Vielzahl von Angeboten zur Förderung der individuellen Fähigkeiten, Physio- und Ergotherapie sowie zur Körperpflege.

Finanzierung

Die Kosten für das Tagespflegeangebot werden hauptsächlich durch die Pflegekassen übernommen. Durch diese ist auch eine Übernahme von Fahrtkosten sowie Verpflegungskosten möglich. Seit Juni 08 sind hier neue, erleichternde Regelungen gültig.

Die WBC investiert für Calau

Ca. 200.000 EUR plant die WBC für den umfassenden Umbau des ehemaligen Ladengeschäfts zu investieren. Neben der rollstuhl- und behindertengerechten Ausstattung und der hellen und freundlichen Gestaltung wird sich die Raumaufteilung völlig verändern. Das von der WBC beauftragte Calauer Planungsbüro sieht u.a. einen neu gestalteten Eingangsbereich, eine Küche, einen großen Aufenthalts- und Speiseraum und zwei Ruheräume vor. Völlig neu behindertengerecht ausgebaut wird auch der Sanitärbereich. Die zwei Bäder werden geräumig mit den notwendigen Pflegehilfsmitteln und u.a. mit einer ebenerdigen Dusche sowie zwei Badewannen ausgestattet sein. ☺



Planungsstand 11/2008 der Tagespflegereinrichtung

Welche Vorteile bringt eine Tagespflegestätte?

- Tagsüber bestens versorgt – Abends wieder zu Hause
- Angehörige können sich notwendige Freiräume schaffen (z. B. 1 Tag/Woche)
- Individuelle Betreuung, Fürsorge & Förderung durch geschultes Personal
- vielfältige Anregungen und neue soziale Kontakte für betreute Personen
- bessere Körperpflege durch Hilfsmittel (z. B. Badewannenlift)
- Alternative zur Heimbetreuung
- Individuelle Absprache und Beratung zur Pflege

Kontakt WBC: Frau Klauk-Lehmann, Tel.: (03541) 8958-18

Das DRK stellt seine pflegerische Fachkompetenz für dieses in Calau neue Tagespflegeprojekt zur Verfügung. Ziel ist neben der Pflege, den Anvertrauten eine Tagesstruktur zu bieten, welche individuell angepasst werden kann und in der Vielfalt der therapeutischen und sonstigen Angebote abwechslungsreich fördernd wirkt.



Betreut durch das DRK

12 Tagespflegeplätze sollen in der Cottbuser Straße 38 entstehen



Eine anerkannte Qualität

Das Team der Tagespflege setzt sich aus bewährten Pflegefachkräften (examinierte Krankenschwestern; staatlich anerkannte Altenpflegerinnen) und Pflegerinnen zusammen.

Sie haben neben der Betreuung u.a. die Aufgabe, eine angenehme, gleichbleibend ruhige und geduldige Atmosphäre zu schaffen.

Zusammenarbeit mit Therapeuten und Dienstleistern

Darüber hinaus gehört die Zusammenarbeit mit einem Ergo- und Physiotherapeuten und weiteren Dienstleistern zum Konzept.

Die entsprechenden Leistungen können so günstig innerhalb der Betreuungszeit in Anspruch genommen werden. Das entlastet den zu Pflegenden wie dessen Angehörige.

Beratung und Begleitung

Neben den pflegerischen Aspekten kann innerhalb der Tagespflege auch die Begleitung zu Arztterminen oder zu Behörden abgesprochen werden.

Ebenso steht das Team für die Beratung im Hinblick auf die Pflege zur Verfügung. Die Sozialarbeiter des DRK geben zudem Unterstützung und Beratung in Bezug auf u.a. Leistungen der Pflegekassen, allgemeine Finanzierungsfragen und Antragstellungen.

Öffnungszeiten und Fahrdienst

Geöffnet ist die Tagespflege von Montag bis Freitag von 8 bis 16 Uhr. An Feiertagen und Wochenenden ist geschlossen. Für Pflegebedürftige aus den umliegenden Orten steht der DRK-Fahrdienst zur Verfügung.

Termine zur Beratung Daheim können ebenso abgesprochen werden. ☺



Pflege und Betreuung aber auch Freizeitunterhaltung werden geboten

Infotage zum Tagespflegeprojekt:

am 6.12.08 von 13:00 bis 17:00 Uhr – in der Musterwohnung der WBC, Cottbuser Straße 1

• Das DRK informiert über Finanzierungsmöglichkeiten und die Gestaltung und Betreuung in der Tagespflegestätte.

21.01.09 ab 16:00 Uhr – im Schulungsraum DRK, Am Friedhof 4

• Erfahren Sie Details, wie die Einrichtung genutzt werden kann.

Kontakt und Beratung des DRK:

Frau Kolpak, DRK Pflegedienst Spreewald
Telefon: (03542) 83 200

Ein neues Bad, ein neues Leben?

Die Geschichte der Frau Wolf

Es wird überall sichtbar: Calau verändert sich! Die Einwohner werden immer älter. Was bedeutet diese Veränderung aber konkret im alltäglichen Leben?

Zum Beispiel im Bad? Früher alltägliche Abläufe werden mit den Jahren zum Hindernislauf. Badewannen und Türschwellen werden zu Gefahrenquellen. Genau dies hat auch Frau Wolf aus der Straße der Jugend erlebt. Bereits seit zehn Jahren wohnt sie zufrieden in ihrer Wohnung.

Das Problem war nur zunehmend ihr Bad. Die Ausstattung wollte einfach nicht mehr zu ihrer körperlichen Verfassung passen. In ihrer Not wandte sich Frau Wolf an die WBC. Hier sind diese Art von Problemen bereits bekannt und eine Lösung folglich sofort verfügbar.



Für Frau Wolf war eine Badanpassung der einzige Weg. Der Umbau bedarf natürlich einiger Vorbereitungen. Die folgenden Punkte mussten vorher mit der Hilfe der WBC geklärt werden:

- *Finanziert die Krankenkasse den Umbau?*
- *Wie stellen sich die baulichen Gegebenheiten in der Wohnung dar?*
- *Welche Handwerksfirmen werden beauftragt?*

Das WBC-Team ist hierbei ein erfahrener Partner. Es nimmt sich gern dieser Aufgaben an. Langjährige Vertragsfirmen und eigene Handwerker, wie zum Beispiel Fliesenleger Herr Richter, machen den Badumbau auch bezahlbar. Weiterhin sind alle nötigen Ansprechpartner bekannt und machen den Ablauf damit sehr einfach. Als die Finanzierung klar war, konnte es losgehen.

So musste der Fußboden angeschrägt, eine Kernbohrung für den späteren Abfluss gesetzt, das Bad komplett gefliest und entsprechende Armaturen eingebaut werden.

Frau Wolf ist mit ihrem neuen Bad sehr glücklich! Auch die von ihr befürchtete Staubentwicklung beim Umbau war halb so schlimm. Und so wünschen wir ihr noch viele schöne Jahre in ihrer vertrauten Umgebung. 🍷



Das WBC-Umzugspaket 60+



Umziehen kann auch Spaß machen kann!

Jeder kennt den erhöhten Stresspegel, wenn ein Umzug ansteht. Viele Abläufe müssen bedacht und koordiniert werden, auch wenn es nur zwei Etagen tiefer geht. Gerade für reifere Mieter, welche z.B. nur ins Erdgeschoss des gleichen Aufganges ziehen wollen, entstehen so Unannehmlichkeiten, vor denen sie sich scheuen.

Generell hat die ISG für die Nutzung von Umzugsfirmen günstige Pauschalpreise ausgehandelt. Aber am besten Sie nehmen einfach Kontakt mit Frau Nehrman vom WBC-Team unter Telefon (03541) 895816 auf. Hier wird dem Umzug der Schrecken genommen. 🍷

Für dies Problem hat die WBC bzw. die ISG – eine 100%ige Tochter der WBC – nun eine sehr charmante Lösung: das WBC-Umzugspaket 60+! Kurz gesagt, erledigt die ISG fast alles und Sie verbringen währenddessen Ihren Tag im Spreeweltenbad. Hört sich unvorstellbar an? Gibt es auch nur in Calau! Aber nun alle Details zum Mitschreiben:

1. *Vor dem Umzug erhalten Sie eine kostenlose Wohnungsanpassungsberatung durch die WBC.*
2. *Ihre neue Wohnung wird Ihren Wünschen entsprechend bezugsfertig hergerichtet.*

Die ISG-Leistungen für Ihren Umzug:

- kostenlose Kleiderboxen, Umzugskartons und Packdecken werden zur Verfügung gestellt
- Reinigung und Anbringung von Gardinen und Decken
- Entsorgung von Möbeln
- kostenfreie Montage von Spülen, Bildern und Gardinenstangen
- Installation von TV- und Radiogeräten, Computern und Druckern
- auf Wunsch Montage von zusätzlichen Haltegriffen
- Hilfe bei der Ummeldung
- 24-h-Hausnotruf 4 Wochen testweise
- den Begrüßungssekt in Ihrer neuen Wohnung
- einen Gutschein für das Spreeweltenbad während des Umzuges!



Gutscheine: Spreewelten





Calaus moderner Schulcampus

Verkehrsgünstig und mittendrin - der zentrale Schulstandort Springteichallee

Die Springteichallee vereinigt zwei Schulen an einem Standort. In den letzten Jahren wurden im Rahmen der Förderprogramme „Städtebauliche Sanierungsmaßnahmen“ und „Stadtumbau Ost“ Umbau- und Sanierungsarbeiten an der Robert-Schlesier-Oberschule und an der Carl-Anwandter-Grundschule vorgenommen. Mit dem Modellvorhaben erhielt die Stadt Förderung von Bund und Land für den zentralen Schulstandort.

Der gesamte Bereich erfährt mit dem Neubau einer Sporthalle, mit der Sanierung der äußeren Hülle der Oberschule und der Grundschule und den entsprechenden Außenanlagen eine bauliche und optische Aufwertung. Mit der Errichtung einer zentralen Busspur für den Schulbusverkehr in der Lindenstraße können die Grund- und Oberschüler sicher zu den Einrichtungen gelangen.

Die Zentralisierung der Schulen ermöglicht durch die Bündelung der Schul-, Sport- und Betreuungsangebote weitere Vorteile, wie z.B. die Möglichkeit einer Ganztagsbetreuung durch den Hort oder auch

die Gewährleistung einer gemeinsamen Schulspeisung der beiden Schulen.

Das Architekturbüro kleyer.koblitz.architekten aus Berlin hatte im Frühjahr 2004 mit seiner Entwurfsskizze den 1. Preis beim ausgeschriebenen Realisierungswettbewerb gewonnen und durfte sich an den Umbau und die Sanierung der Fassade der Robert-Schlesier-Oberschule heranwagen.

Die Robert-Schlesier-Oberschule hat seitdem ein neues Dach erhalten, wie auch einen neuen Mitteltrakt, den sogenannten Verbindungstrakt, der das Haus 1 und Haus 2 verbindet. Der alte Zwischentrakt wurde abgerissen. Mit dem neuen Verbindungsbau hat die Oberschule einen offenen Aufenthaltsraum erhalten. Der Haupteingang der Oberschule befindet sich am Verbindungsbau und die Schüler können den Bau auch von außen her, ohne Treppensteigen, erreichen. Zudem wurden noch weitere Erneuerungen an der Oberschule vorgenommen, vor allem aber der Bau einer neuen Sporthalle konnte den Mangel an modernen Sportanlagen beheben.

Die Carl-Anwandter-Grundschule hat ihren Namen erst in diesem Jahr erhalten. Der Name wurde von dem damals ansässigen Gymnasium in Calau übernommen. Der Bau der Grundschule wurde bereits 1996 äußerlich zusammen mit der angrenzenden Stadthalle saniert und bis auf die Gestaltung des Schulhofes, der zur Zeit erneuert wird, fertiggestellt.

Es bleibt weiterhin spannend in der Springteichallee, denn es sind noch weitere Planungen, auch in 2009, in Sicht. ☺



WBC ermöglicht Mietern günstigen Urlaub

10% Preisvorteil in 4.000 Ferienwohnungen bundesweit



Für Mieter der WBC verspricht der Urlaub 2008/2009 wieder zur schönsten Zeit des Jahres zu werden. Die WBC ist seit Juli Mitglied in dem Partnersystem der Wohnungswirtschaft mit der Bezeichnung „Mieter-Reisen“. Das System wurde 2005 für erstmals 20 Wohnungsunternehmen gestartet. Zurzeit gehören 40 Unternehmen in 9 Bundesländern zum Partnersystem.

Die Vorteile für WBC-Mieter

Durch diese Mitgliedschaft können WBC-Mieter über 200 günstige Gästewohnungen der angeschlossenen Wohnungsunternehmen nutzen. Diese Gästewohnungen sind, trotz günstiger Kosten, sehr komfortabel ausgestattet. Weiterhin wurden durch die Gemeinschaft Verträge mit über 4.000 Ferienwohnungen, Ferienhäusern und Hotels gemacht, welche der Gemeinschaft einen exklusiven Rabatt von minimal 10% bundesweit gewähren.

Zur Nutzung der Angebote ist die WBC-MieterReisencard notwendig. Die Kataloge und Cards 2008 sind seit Oktober schon kostenlos bei der WBC erhältlich. Ende Juli 2009 werden schon die neuen Kataloge und Cards abholbereit sein. ☺

Die ersten begeisterten Urlauber:

Die ersten WBC-Mieter nutzten bereits 2008 das Angebot und sind begeistert. So schrieb Frau Schulz der WBC eine Urlaubskarte von der Mecklenburgischen Seenplatte:

Wie versprochen, schöne Urlaubsgrüße vom Woblitzsee. Wir haben ein schönes großes Quartier in einer ruhigen Umgebung. Durch die Mieterreisencard können wir einige Freizeitmöglichkeiten günstiger nutzen. Das Wetter spielt auch noch mit.

Viele Grüße J. Schulz

Wohn- und Baugesellschaft
Calau mbH
Cottbuser Straße 32
03205 Calau



Postkarte: Ferienpark Havelberge

Wärme wird kein Luxusgut

Energiekosten im Visier

Grundlegend wurde der komplette WBC-Bestand im Zuge der Modernisierungen umfassend gedämmt, sodass die Heizungskosten bereits seit vielen Jahren im unteren Bereich liegen.

Weiterhin ist die Steuerung der Heizungsanlagen in den Jahren 2002/03 optimiert worden. So konnte z.B. die erste Steigerungswelle vom Erdgaspreis in 2004 fast komplett ausgeglichen werden.

Zusätzlich werden von Frau Sommer, WBC-Mitarbeiterin im Bereich Betriebskosten, alle Betriebskostenabrechnungen auf Kostenplausibilität hin überprüft. Dabei werden einige „Energietreiber“ herausgefischt. Diesen und allen interessierten Mietern werden Beratungen zu Kosteneinsparungen angeboten.

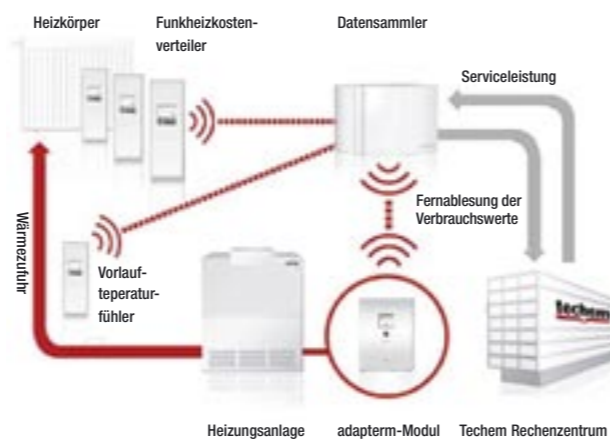
Die neue mitdenkende WBC-Heizung

Die Rede ist vom System „adapterm“ der Firma Techem, welches demnächst schrittweise im WBC-Bestand installiert werden soll.

Das Prinzip von „adapterm“ ist recht einfach. Heizung und Verbrauchserfassung verschmelzen zu einer selbstlernenden Einheit. Zentrales Element ist der Funk-Heizkostenverteiler, der zu jedem Heizkörper gehört. Da der Heizkostenverteiler direkt an der Wärmequelle sitzt, weiß das kleine Gerät exakt, wie viel Wärme wann in jedem Raum verbraucht wird. Diese Informationen sammelt „adapterm“ per Funk und steuert auf dieser Grundlage die Heizung. Als selbstlernendes System signalisiert „adapterm“ der Heizung, nur die Wärme zu erzeugen, die auch tatsächlich benötigt wird. Das senkt Verbrauch und damit Kosten.

Ein neuer Partner

Ab 2009 wird die WVD Wärmeversorgungsgesellschaft mbH insgesamt 35 Heizungen von der WBC in die Betriebsführung übernehmen. Die WVD hat sich auf die Wärmeversorgung von Wohngebäuden spezialisiert und ist der neue WBC-Partner bei Optimierungen von bestehenden Heizungsanlagen. Nötige Veränderungen sind z.B. in den Bestandsbereichen mit Nachtspeicheröfen wichtig. Die Nachtspeicherheizung ist im Vergleich mit allen anderen Heizungsformen relativ ineffizient, da



bei Erzeugung, Umspannung und Transport von elektrischer Energie ein Wirkungsgrad von nur ca. 34 Prozent erreicht wird. Dies schlägt sich auch in den Stromkosten nieder, sodass die Vorteile aus dem Bezug verbilligten Nachtstroms immer mehr abnehmen und damit die Nachteile von Nachtspeicherheizungen, wie z.B. abendliche Auskühlung, aufgewirbelter Staub oder erhöhter Platzbedarf, mehr in den Vordergrund treten. ⚡

Skizze: Fa. Techem

Die in den letzten Jahren enorm gestiegenen Preise für Gas, Öl und Strom führen leider zu einer immer höheren Bruttowarmmiete. Um diese Spirale aufzubrechen, kämpft die WBC an allen Kostenfronten.



Los geht's:
Wir machen Sie Reich!
An Gesundheit.



Aktiv Gym XXL ✦ Inhaber Frank Noack ✦ Jahnstraße 1a ✦ 03205 Calau
fitnessstudio-calau.de Telefon 03541 / 712 807



Calau wird schöner

Die Kirchstraße - schick und funktional

Nun ist sie fertig und eine kleine feine Straße in der Calauer Innenstadt – die Kirchstraße. Seichte Verschwenkungen lassen die Straße für den Betrachter leichter erscheinen. Für den Benutzer per Pkw wirken sie geschwindigkeitshemmend.

Ein Kompromiss wurde beim Material der Fahrbahn eingegangen. Eigentlich sollte hier eine annähernd ursprüngliche Pflasterung den Weg ins Zentrum der alten Stadt weisen. Doch den Anwohnerinteressen nach einer Erschütterungs- und Lärmreduzierung wurde Rechnung getragen. Die Stadt entschied sich daher für eine klassische Asphaltdecke auf der Fahrbahn. An den Rändern ist diese aber extra mit einem Großpflasterstreifen eingefasst und auch der Fußweg mit Natursteinen gepflastert. Somit bleibt der Weg zum Heimatmuseum für den Stadtbesucher zumindest in seiner Optik etwas historisch.

Überraschungen gab es gleich zwei bei diesem Bauprojekt:

Die erste: Unter einer alten Betonplatte wurde ein wesentlich älterer Feldsteinbrunnen wiederentdeckt. Die Stadt Calau entschied sich, dieses historische



„I-Tüpfelchen“ wieder erlebbar zu machen und ließ den Brunnen an der Oberfläche mit Feldsteinen wieder aufbauen und mit einer Plexiglasscheibe abdecken. So steht er nun in der Kirchstraße als Zeuge der Geschichte Calaus, aber gesichert gegen Unfug und Unfall.

Die zweite: Die Straßenerneuerung wurde 14 Tage vor dem Plan abgeschlossen. Dies hieß 14 Tage weniger Baulärm für die Anwohner und eine 14 Tage

frühere Freigabe für den Verkehr. Alles in allem ein gelungenes Projekt. Erwarten wir nun die Fertigstellung der Gestaltung des Kreisverkehrs, dann ist dieser Eingang in die Innenstadt Calaus ein schönes Willkommen für die Gäste der Stadt.

Erfolgsgeschichte: WBC-Wiegenservice

Erst im September 2008 eingerichtet, ist für den WBC-Wiegenservice nun schon die 3. Wiege durch die beauftragte Calauer Tischlerei im Bau. Über Calau hinaus wird das Projekt ebenso mit Interesse verfolgt, denn die WBC erreichte auch eine Anfrage aus Lübbenau.

Die über die ISG ausleihbare Wiege inkl. Innenausstattung ist zu einem Preis von nur 29,- EUR für WBC-Mieter (bzw. 49,- EUR für alle anderen) über ca. ½ Jahr ausleihbar.



Wohnungsangebote

Wohnen mit Service



Karl-Marx-Straße 107 1-Raum-Wohnung

- » 30 m², 1. Etage
- » saniert
- » Badewanne
- » Gasherd Anschluss

135,- EUR kalt



Otto-Nuschke-Str. 24 2-Raum-Wohnung

- » 46 m², 2. Etage
- » saniert
- » Badewanne
- » PKW-Stellplatz

202,- EUR kalt



Taubners Gäßchen 8 3-Raum-Wohnung

- » 62 m², Parterre
- » saniert, renoviert
- » Badewanne
- » Balkon
- » zentrale Lage

295,- EUR kalt



Baderring 7 3-Raum-Wohnung

- » 62 m², 3. Etage
- » saniert, renoviert
- » Badewanne
- » Balkon, Wohnküche
- » zentrale Lage

283,- EUR kalt



Töpferstraße 12 4-Raum-Wohnung

- » 77 m², Parterre
- » saniert, renoviert
- » Badewanne
- » Balkon, zentral
- » Wohnküche

364,- EUR kalt



Altnauer Straße 91 4-Raum-Wohnung

- » 82 m², Parterre
- » saniert, teilrenoviert
- » Badewanne, 2. WC
- » Wohnküche
- » PKW-Stellplatz

412,- EUR kalt

Die WBC-Ansprechpartner

Wohn- und Baugesellschaft Calau mbH
Cottbuser Straße 32
03205 Calau

Telefon: (03541) 89 58-0
Telefax: (03541) 89 58-20
E-Mail: info@wbc-calau.de

Unsere Geschäftszeiten:
Mo und Mi: 8–16 Uhr
Di und Do: 8–18 Uhr
Freitag: 8–13 Uhr

Unsere Sprechzeiten:
Di und Do: 9–12 Uhr
und 13–18 Uhr



www.wbc-calau.de

Spreewelten

Sauna- & Badeparadies Lübbenau



Hu Hu
Ich bin der Neue!

ab
19.12.
2008

Schwimmen
mit Pinguinen
in Lübbenau

eine
einzigartige
Attraktion
für Klein
und Groß

www.spreewelten.de