

Öde Platte – nicht in Calau!

*Veränderte Grundrisse für
verschiedene Ansprüche*

Schüler bauen ein Theater

*Das Projekt „Bauen
und Bilden“*

Eine Frau, die zuhören kann

*Die neue Senioren-
beraterin*

CARL-ANWANDTER-SCHULE

SCHULE OPEN AIR

Der neue Schulhof der
Grundschule





4



11



14

Inhalt

- 2 *Ausflugstipps*
- 3 *1. WBC-Mieterfahrt*
- 4 *Der neue Schulhof der Grundschule*
- 5 *Schüler bauen ihr „Amphitheater“*
- 6 *Öde Platte – nicht bei der WBC!*
- 8 *Betreuung in bewährten Händen*
- 9 *Der 2. Calauer Gesundheitstag*
- 10 *Calaus Jugendtreff: Freizeitspaß & Alltagshilfe*
- 11 *Badespaß unter alten Bäumen*
- 12 *Strom und Gas im Vergleich*
- 14 *Die neue WBC-Seniorenberaterin*
- 15 *WBC-Wohnangebote*

Impressum

Herausgeber
Immobilien-Service-Gesellschaft Niederlausitz mbH, Cottbuser Straße 32
03205 Calau, Telefon: (03541) 89 58 -0, www.wbc-calau.de, ViSdP: Marion Goyn

Redaktion
NET PR – Marketing & Medien, Friedrich-Franz-Straße 19
14770 Brandenburg an der Havel, Telefon: (03381) 796 32 -16, www.net-pr.de
Redaktion: Anette Lang, Andreas Kramm, Danny Janetzky, CvD: Andreas Kramm

Anzeigen
Katrín Küttner, NET PR, Telefon: (03381) 796 32 -10

Layoutraster
Tino Kramm – Corporate Media Design, www.tinokramm.de

Erscheinen / Auflage / Druck
halbjährlich kostenlos, 6.000 Stück, Druck + Satz

Bildquellen
NET PR(16), Fotolia(12), iStock(2), WBC Calau(9)

Ausflugstipps für den Sommer

Lauchhammer



Schlosspark mit Tiergehege

in Lauchhammer-West – von Meerschweinchen und Pfauen bis Kamerunschafen und Wildschweinen, der Eintritt ist frei! – täglich geöffnet

Berlin

Berlin Britzer Garten – Sangerhauser Weg 1

Cafe am See, Freilandlabor, Museumsbahn, Spiellandschaften mit Kletterpyramide, Fels- und Wasserlandschaften, viele Veranstaltungen, geöffnet: täglich ab 9.00 Uhr bis zum Einbruch der Dunkelheit, www.britzer-garten.de, Tel.: (030) 700906-0

Elsterwerder

Erlebnis- und Miniaturenpark – Furtbrückwiese 1

Park voller Gebäudemodelle der Region im Maßstab 1:25, Rosarium mit ca. 750 Arten, Wandellabyrinth, Nachbau des Lausitzringes, Parkeisenbahn & Gastronomieangebot, www.erlebnis-miniaturenpark.de, Tel.: (03533) 4877 97

Senftenberg



Snowtropolis – Tropolis 1, 01968 Hörlitz

Skifahren im Sommer!
Geöffnet: Mi–Fr 15–21 Uhr, Sa/So 10–21 Uhr,
Tel.: (03573) 36370-0

Großkoschen

Museumshof – Dorfplatz 13

In und um einen typischen Senftenberger Vierseithof wird das Leben in der Region um 1900 nähergebracht.
geöffnet: täglich 10–18 Uhr
www.museumshof-grosskoschen.de, Tel.: (03573) 81458

Lübbenau/Lehde



Achims Spreewaldstadl im Gasthaus Cafe Venedig

An der Lischka 1, Lübbenau/Lehde

Das Spreewälder Original aus der Lausitz und die bekannte Größe der Volksmusik, Achim Menzel, gibt sich die Ehre. In einem zweistündigen Programm lernen Sie den Entertainer Achim Menzel und sein volkstümliches Programm kennen. Dabei sitzen Sie direkt an der Spree in einem idyllischen, komplett überdachten Sommergarten im Traditionsgasthaus „Cafe Venedig“. Preis: 15,- EUR pro Person; Termin: 05.08.09 ab 17 Uhr; **Karten erhalten Sie ausschließlich in der ISG-Geschäftsstelle (Cottbuser Straße 32). Freikarten zu gewinnen! (siehe Seite 9)**

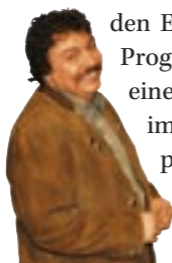


Foto: Veranstalter



Von Dresden mit dem Dampfer nach Pillnitz

Die 1. WBC-Mieterfahrt führt nach Dresden und Schloss Pillnitz

Dresden war einst die Residenzstadt der sächsischen Kurfürsten und Könige. Es zeichnet sich durch einzigartige Barock- und Renaissance-Bauwerke, durch weltberühmte Kunstschätze und ein überaus reizvolles landschaftliches Umfeld aus. Diesen kulturellen und architektonischen Genuss können Sie am 22. August zusammen mit der WBC erleben. Diese organisiert an dem Tag ihre erste Mieterfahrt, welche nach Dresden führen wird. Neben Ihren netten Nachbarn erwarten Sie dort eine 2-stündige Stadtrundfahrt, Freizeit für eigene Erlebnisse sowie eine Schaufelraddampferfahrt nach Schloss Pillnitz mit Kaffee und Kuchen und individueller Schlossparkbesichtigung.

Mieterfahrten zu den schönsten Orten Deutschlands, gemeinsam mit Ihren Nachbarn erlebt, werden nun zum ständigen Angebot der WBC gehören. Die WBC-Reisetickets für die „Dresden-Fahrt“ bekommen Sie ausschließlich persönlich in der ISG-Geschäftsstelle in der Cottbuser Straße 32. Bis zum 10. August können Sie dort die Tickets zum Preis von 29 Euro für WBC-Mieter bzw. für 39 Euro für alle anderen erwerben. ■



Gemütlich fährt der Schaufelraddampfer entlang der UNESCO-Welterbelandschaft an der Elbe

Die Frauenkirche - das Symbol für Kriegsleiden und Versöhnung



1. WBC-Mieterfahrt

Wann: Sa., den 22. August 2009, ganztägig

Was: ca. 8.00 Uhr Busfahrt nach Dresden hin und zurück, 2-stündige Stadtrundfahrt durch Dresden, eigene Freizeit, Schaufelraddampferfahrt nach Schloss Pillnitz mit Kaffee und Kuchen, individuelle Schlossparkbesichtigung, ca. 17.00 Uhr Rückfahrt ab Pillnitz

Wie: WBC-Mieter 29,- EUR / andere 39,- EUR pro Person (Abholung der Tickets und Zahlung in der ISG-Geschäftsstelle)

Wo: Cottbuser Straße 32 (in der ISG-Geschäftsstelle)



Schule open air

Calauer Gesamtschulstandort erhält nach und nach neue Schulhöfe. Dabei wird nicht nur einfach ein Platz hergerichtet. Im Zusammenspiel von Schule, Schülern und Stadt erhält jeder Hof seinen ganz individuellen Charakter, der sich wiederum interessant ins Gesamtkonzept einfügt.



Die Grundschule hat ein neues Klassenzimmer – es steht auf dem Schulhof. Nach der Neugestaltung der Nord- und Südschulhöfe der Oberschule hat nun auch die Grundschule Calau einen runderneuterten Schulhof erhalten. Ein Spielbereich für die jüngeren Grundschüler umrahmt von viel frischem Grün wurde angelegt. Die älteren können sich nun in den Pausen im Tischtennis messen. Eine Holzplattform dient als Ruheplatz.

Das offene Klassenzimmer mit Bänken und einer Schultafel soll insbesondere im sommerlichen Schulleben durch den Unterricht im Freien für Abwechslung sorgen.

Gespannt darf man auf die nun folgende Neugestaltung des Ost-Schulhofes der Oberschule sein. Auch hier wird es einen neuen Spiel- und Sportbereich geben. Es ist u. a. der Einbau zweier Trampoline geplant. Mit eher sportlichem Charakter soll dann im nächsten Schuljahr auch der West-Schulhof erneuert werden. So viel sei schon verraten – eine Wiese als Lümmel- oder Ballspielplatz soll hier eine zentrale Rolle spielen. »



Der Schulförderverein in Calau freut sich über 1.000 Euro von der Firma Telecolumbus. Mit dem Geld wird ein Video-Beamer angeschafft. Die Spende war der WBC als Ausgleich für die Schwierigkeiten während der Modernisierungsphase am Kabelnetz zugesagt worden.

Dass Schule mehr kann, als Unterricht anbieten, merkt man in Calau Oberschule. Schon das dritte durch die Initiative Oberschule des Bildungsministeriums geförderte Projekt ist derzeit in der Umsetzung.



Schüler bauen ihr „AMPHITHEATER“

„Bauen und Bilden“ – unter diesem Motto steht ein Schülerprojekt der Oberschule Calau, das noch lange Jahre seine Spuren auf dem Schulhof hinterlassen wird. Gemeinsam mit Fachleuten der verschiedensten Handwerksgewerke bauen ca. 30 Schüler der 8.-9. Klassen ein hölzernes „Amphitheater“ auf ihrem Schulhof.

Verschiedene Entwürfe entstanden in den Projekttagen. Letztlich begeisterte Herr Bissinger mit seinem Entwurf im Inselstil mit Palmen die Projektgruppe wie auch die entscheidende Schulkonferenz.

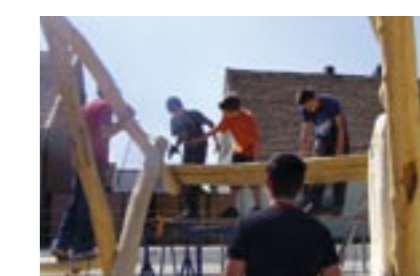
„Unser Ziel war es, mit einem Bauprojekt soziale Kompetenzen unserer Schüler zu fördern – das gemeinsame Arbeiten von Mädchen und Jungen an einem Ziel, gegenseitiges Helfen, gemeinsames Anpacken und Planen. Und das haben sie wirklich gut gemacht.“, so der Direktor der Oberschule, Herr Graichen. Bestandteile des Projektes waren auch die direkte Beteiligung an der Planung sowie ein kleiner Kurs zu gesunder Ernährung in den Besprechungspausen mit Imbiss an den Projekttagen.

Das „Amphitheater“ soll letztlich nicht nur als Pausentreff dienen. Es kann auch für kleine Veranstaltungen sowie als offenes Klassen-

zimmer genutzt werden. Das Ensemble ist nun der erste Teil der Neugestaltung dieses Schulhofes der Oberschule.

Unterstützt und begleitet wird das Projekt durch die Trainergemeinschaft Berlin, die Stadt Calau, die GIA und zahlreiche regionale Handwerker. „Wir freuen uns, dass so etwas in einem Schülerprojekt entstehen kann.“, resümiert Herr Graichen und arbeitet mit seinem Team schon an den nächsten Projektideen. »

Unter fachkundiger Anleitung wird Bauen zu Bilden und macht noch dazu Spaß.





▶ veränderter Grundriss mit neuer Bad- und Küchensituation

Seit über 10 Jahren zeigt die WBC, was man aus Wohnungen in Platten- und Blockbauweise machen kann. Calau ist wohl eine der wenigen Städte, wo man in der Platte und doch nur wenige Minuten vom Stadtkern entfernt leben kann.

Die WBC macht die Platte in Calau durch zahlreiche Grundriss- und Gestaltungsvarianten zum idealen Wohnort für verschiedenste Ansprüche. Das Umfeld bietet kurze Wege und Stadtatmosphäre.

Schon die Entfernung der Zwischenwand im Flur/Küche in der Plattenbauweise schafft vor allem bei den 2-Raumwohnungen ein neues Wohngefühl. Selbst eine Raumsparwanne kann den notwendigen Platz im Bad liefern.

Aktuell haben wir eine Wohnung mit einer Grundrissänderung in der Otto-Nuschke-Straße 29 anzubieten. Die Umgestaltung macht das Leben hier noch angenehmer. Ein kleineres Zimmer wurde zur Wohnküche, die ehemalige Küche zum Bad mit Dusche und Wanne umgebaut. Das frühere Bad wurde wiederum zum Gäste-WC. Balkon, nette Nachbarn, PKW-Stellplatz und ein angrenzenden Garten, den die WBC vermitteln kann, runden das Angebot für die großzügige 3 Raumwohnung ab. **Übrigens:** die nächste Musterwohnung ist in Vorbereitung! =



2. WC mit Geräteanschluss



Bad mit Dusche und Wanne



neue geräumige Küche



Wohnzimmerausblick ins Grüne



**Calauer
Farbe und Raum**

Herr Marquardt
Burgplatz 2 / 3
03205 Calau

Fon (03541) 24 80
Funk (0172) 6 49 39 90
Mail info@C-F-R.com
Web www.C-F-R.com

NEU IM TREND:
Lehmfarben

// Erzeugen ein gesundes Wohnklima.
// Sind ideal für Allergiker.
// Erhältlich in über 500 Varianten.



Betreuung in bewährten Händen

Am 1. Juli ist es so weit – die erste Tagespflegestelle in Calau eröffnet. Neben dem guten Betreuungskonzept ist nun auch schon die Entscheidung für die Leiterin gefallen. Die Calauerin Bärbel Tschirschwitz wird die Pflegeleiterin dieser Einrichtung.

Sie ist in Calau bekannt. 16 Jahre lang hatte Frau Tschirschwitz hier und in der Region als Gemeindegewerkschafterin gearbeitet. Viele haben sie in dieser Zeit kennen und schätzen gelernt. Nun will sie sich einem neuen Arbeitsfeld in der Pflege widmen. Ab dem 01. Juli 2009 wird sie als Leiterin der ersten Calauer Tagespflege für die Menschen aus der Region da sein.

In der DRK-Tagespflege kann sie sich, so Tschirschwitz, auf eine ganz andere, umfassendere Art um die anvertrauten Menschen kümmern. Neben der Pflege liegt ihr insbesondere die Förderung der Fähigkeiten der Anvertrauten am Herzen. Mit alten Bildern und Liedern sollen z.B. die älteren Menschen angeregt werden, sich zu erinnern, mitzusingen, Geschichten zu erzählen. „Das ist ein ganz eigener Weg, geistig fit zu bleiben. Wir nutzen das Erinnerungsvermögen, um neue Verbindungen zu knüpfen.“, so Frau Tschirschwitz. Daneben wird auch Unterstützung bei Arztgängen, Ergo- bzw. Physiotherapie und anderen Dienstleistungen angeboten.



Bärbel Tschirschwitz leitet die erste Tagespflegereinrichtung in Calau.

Nicht nur Betreuung, auch physische und psychische Förderung wird geleistet.



Wer sich zur Unterstützung der Pflege für einen der wenigen freien Plätze interessiert, kann sich die Arbeit der Tagespflege gern einmal anschauen bzw. sich über Fördermöglichkeiten beim Pflegedienst Spreewald des DRK informieren.

HINWEIS:
Ein Tag der offenen Tür findet am 22. August 2009 in der DRK-Tagespflegestelle statt.



Deutsches
Rotes
Kreuz
DRK-Tagespflegestelle
„Am Mädchenbrunnen“
Cottbuserstraße 38
03205 Calau

Öffnungszeiten:
Montag–Freitag 8–16 Uhr
Telefon: (03542) 83 200
(Pflegedienst Spreewald)



Der 2. Calauer Gesundheitstag

Am 14. Juni fand zum zweiten Mal der Calauer Gesundheitstag statt. Das Fitnessstudio XXL Gym und die Wohn- und Baugesellschaft Calau mbH haben den gesunden Höhepunkt gemeinsam organisiert.

Gesundheit ist ein wichtiger Aspekt für das allgemeine Wohlbefinden. Viele kamen, führten kostenfreie Gesundheitstests durch oder lernten die neue Seniorenberaterin der WBC kennen. Selbst aus Vetschau und Lauchhammer waren Besucher angereist.

Vierzehn Calauer Dienstleistungsunternehmen, darunter Physiotherapeuten, Fußpfleger, Augenoptiker, Fitnessberater und Wohnfachleute haben wieder ihr Bestes für die Gesundheit der Calauer gegeben. Über 10 verschiedene Testserien wie Hör-, Seh-, Gleichgewichts- und Zuckertest wurden angeboten. In Workshops wurden neuartige Behandlungen wie die Klangschalenmassage vorgestellt. Bei einer unter fachlicher Anleitung geführten Wirbelsäulengymnastik konnte man seine Körperreaktionen gleich testen. Abgerundet wurde der informative Tag mit Fachvorträgen wie z.B. zu rechtlichen Aspekten der Arztbehandlung. Ein Gesundheitsquiz sorgte für Gewinne im Wert von 600 Euro, gesponsert von den teilnehmenden Dienstleistern. Herzlicher Dank gilt auch der Bäckerei Bubner für den extra angefertigten XXL-Kuchen.



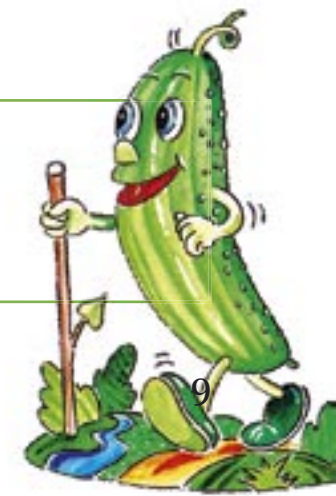
Fazit der beteiligten Veranstalter:
„Im nächsten Jahr wird es einen 3. Gesundheitstag geben.“



Verlosung: 2 x 2 Freikarten für „Achims Spreewaldstadt“

Wo findet seit 5 Jahren Achim Mentzels „Spreewaldstadt“ statt?

Senden Sie die richtige Antwort auf einer Postkarte bis zum 15.07.09 an die ISG, Cottbuser Straße 32, 03205 Calau. Die Lösung finden Sie hier im Heft.





Immer beliebt sind die gemeinsamen Grillpartys auf dem grünen Hof

Calaus Jugendtreff: Freizeitspaß und Alltagshilfe

Seit 14 Jahren ist das Kinder- und Jugendbegegnungszentrum in Calaus Mühlenstraße 77 Anlaufpunkt für Jugendliche der Stadt. Montags bis samstags gibt es hier ein buntes Freizeitangebot, das gerne angenommen wird. Daneben stehen die Mitarbeiter auch zur Beratung in besonderen Einzelfällen und für Projektarbeit an den Schulen zur Verfügung.

Langweilig wird es hier nie. Nicht einmal am sonst so gescholtenen Montag. Täglich kommen 25–40 Kinder in die Einrichtung. Hier kann man sich einfach treffen und Musik hören, an Projekten mitarbeiten oder auch eine der Arbeitsgemeinschaften Medien, Computer und Natur besuchen. Auch eine Tanzgruppe, die „Dancing Drops“, übt hier zwei Mal in der Woche.

„Wir wollen den Kindern und Jugendlichen etwas anbieten, das sie interessiert und ihnen gleichzeitig auch etwas für das Leben mitgeben.“, so der Leiter der Einrichtung Herr Winzer. Neben Computerprojekten gibt es z.B. regelmäßig ein Projekt „Gesunde Ernährung“ und in den Ferien das Angebot einer Geocaching – Schnitzeljagd mit GPS.

Daneben stehen die drei sozialpädagogisch ausgebildeten Mitarbeiter auch für die alltäglichen Probleme der so genannten „Lückekinder“ im Alter zwischen Hortalter und Erwachsenen zur Verfügung. „Da kommt schon mal einer und sagt: ‚morgen habe ich ein Bewerbungsgespräch, wie mache ich das?‘ und dann üben wir zusammen.“, so der Sozialarbeiter Kullick. Auch

Sorgen mit den Eltern oder anderen werden besprochen.

Mit Antiaggressivitäts- und Coolnesstrainings und weiterer Projektarbeit zusammen mit den Schulen der Region wirken die Mitarbeiter der Begegnungsstätte außerhalb des eigenen Hauses auch über Calau hinaus. ■

Auszug aus dem Sommerferienprogramm

Geocaching – Schnitzeljagd mit GPS

20./21./28. Juli, 04./11./18. August

Paddeltour durch den Spreewald

24./31. Juli, 07./14. August

Thementag „Gesunde Ernährung“

25. Juli, 06./13./20. August

Fahrt zum Senftenberger See

03. August

Übernachtung im Jugendzentrum

17./22./29. Juli

Spietag

5./12./19. August



Fotos: Veranstalter / Enrico Kullick

Kinder- und Jugendbegegnungszentrum Calau
Mühlenstraße 77
03205 Calau

Telefon:
Jugendtreff: (03541) 80 32 28
Büro mit AB: (03541) 80 25 30
E-Mail: Klaus.Winzer@gmx.de

Öffnungszeiten:
Mo (AG-Tag) 14–19 Uhr
Di–Do 13–20 Uhr
Fr 13–21 Uhr
Sa 09–12 Uhr (AG)
14–21 Uhr

Badespaß unter alten Bäumen

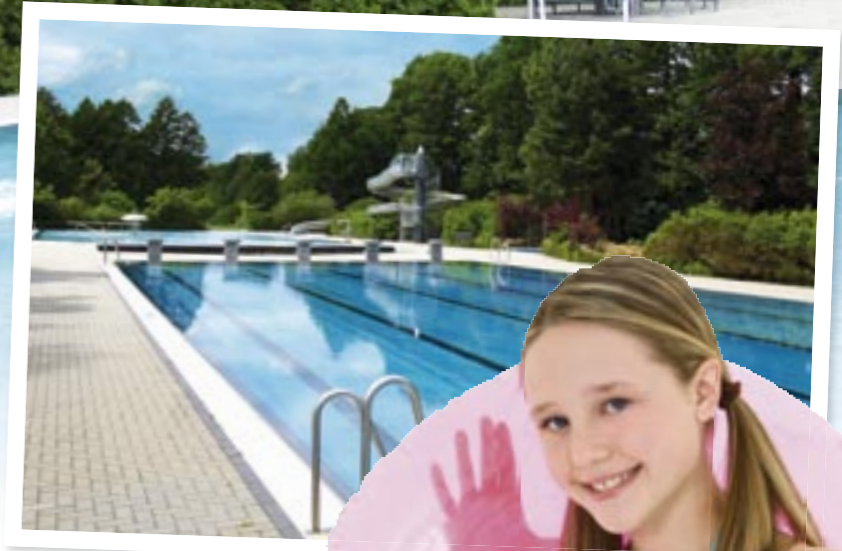


Seit mehr als 100 Jahren ist das Calauer Erlebnisbad ein Begriff in der Freizeit der Region. Aus dem Schwimmbecken zur damaligen Zeit wurde nach und nach ein modernes Erlebnisbad, in dem man weit mehr als nur schwimmen kann.

Eine 40 m lange Wasserrutsche, Massagebrausen und Schwalldusche für die Größeren, ein Wasserpilz für die Kleinen: hier wird Badespaß für jedes Alter geboten. Entsprechend stehen drei verschiedene Becken für Kleinkinder, Nichtschwimmer und Schwimmer zur Verfügung. Große alte Bäume spenden Schatten und geben zusammen mit der gepflegten Grünanlage einen natürlichen Rahmen zum Entspannen.

Strandgefühl lässt der Beach-Volleyball-Platz aufkommen und für weitere Aktivitäten stehen ein Spielplatz, Tischtennisplatten und ein Riesenschachbrett für Schach und Dame bereit.

Seit fast 20 Jahren arbeitet Schwimmmeister Jörg Labes im Calauer Bad. Für den gelernten Elektromonteur aus Altdöbern ist diese Arbeit seine „Berufung“. Neben dem Dienst am Becken organisieren er und sein Team auch in diesem Jahr Events wie die Schwimmbadolympiade oder die Geisternacht. Neu hinzu kommen Wasser-Volleyball- und Wasser-Basketball-



Turniere. Wann was stattfindet entscheidet sich in Abhängigkeit vom Wetter und wird dann in der Presse, auf www.calau.de und über Plakate in der Stadt bekanntgegeben.

Übrigens: Rettungsschwimmer für die Ferien gesucht! Interesse? dann einfach mal anrufen. ■

Das Erlebnisbad Calau

Ziegelstraße, Telefon (03541) 80 02 04

Öffnungszeiten: 15. Mai bis 30. August täglich von 9 bis 20 Uhr geöffnet.

Eintrittspreise: Erwachsene Tageskarte 2,60 EUR / Zehnerkarte 20,50 EUR; Kinder bis 12 Jahre, Schüler, Azubis, Studenten Tageskarte 1,30 EUR / Zehnerkarte 10,00 EUR; Kinder- und Jugendliche mit Sozialpass 0,50 EUR; Abendtarif ab 18 Uhr 1 EUR.



Strom & Gas ...

im energetischen & wirtschaftlichen Vergleich der Betriebskosten



Da beide Energieträger im Fokus der Calauer Bürger stehen, möchten wir an dieser Stelle den öffentlich bestellten und vereidigten Sachverständigen Prof. Dr. Ing. Martin Neumann zu Wort kommen lassen.

Gemütliche Wärme – einfach, sauber, ohne Wartung direkt aus der Steckdose – heißt es in diversen Werbespots. Ist dies wirklich so? Das Heizen mit elektrischem Strom ist eine der teuersten und umweltschädlichsten Formen der Erzeugung von Wohnraumwärme.

Um hier grob zu vergleichen, ist es wichtig, Verbrauchswerte energetisch und finanziell am Beispiel der laufenden Betriebskosten gegenüberzustellen.

Am Beispiel einer 3-Raumwohnung in Calau, Otto-Nuschke-Straße 52–55, wurden durchschnittlicher Energieverbrauch und die Kosten unter Vernachlässigung hydraulischer Besonderheiten auf der Grundlage der laufenden Betriebskosten ermittelt.

Die Jahreskosten für Wärmeverbrauch betragen unter den zuvor genannten Bedingungen:

- für Wärme rund 450 Euro
- für Warmwasser rund 55 Euro (siehe Grafik)

In beiden Fällen wird ein Energiepreis in Höhe von 9,3 ct/kWh nach der Abrechnung im Jahr 2007 zu Grunde gelegt. Dies ergibt einen Preis für Heizung und Warmwasser in Höhe von 0,72 Euro/m².

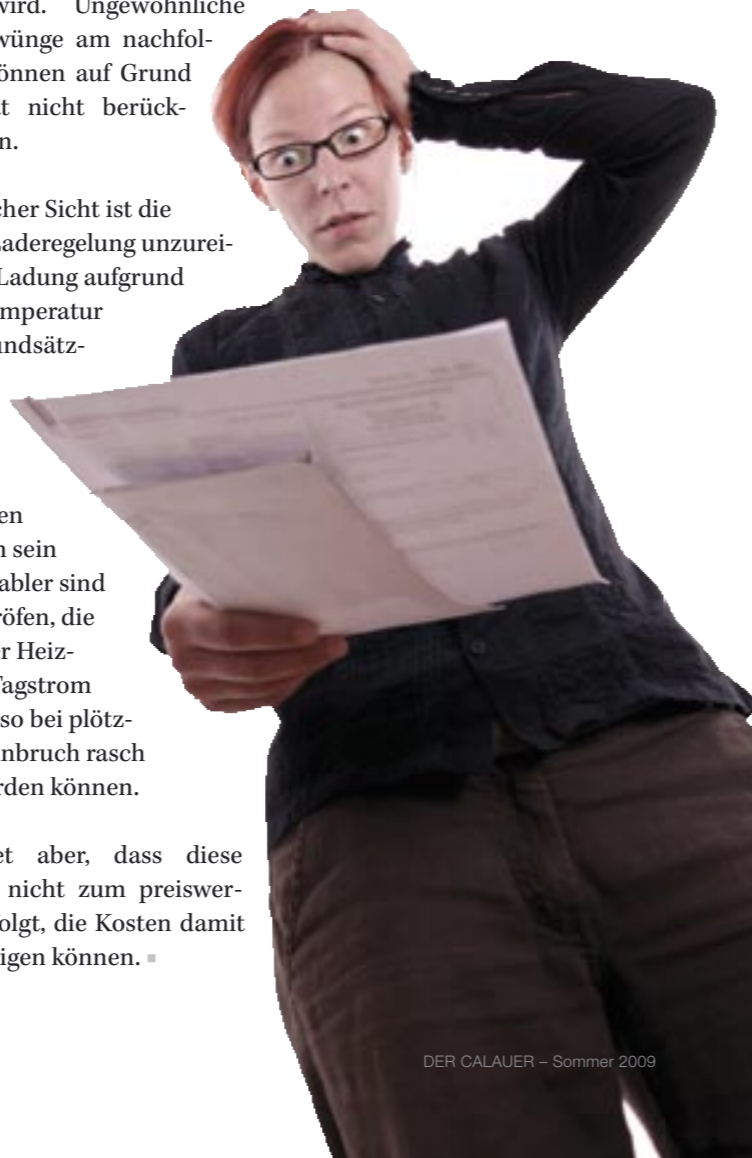
Für die Beheizung mit Strom würden, da der Energiekonzern enviaM für den Strom im Regio-Nacht-Tarif von 22 bis 6 Uhr ca. 15,85 Cent pro kWh verlangt, auf der Basis vergleichbarer Wärmeverluste (vergleichbares Gebäude

mit gleicher Dämmqualität) für die Beheizung somit umgerechnet 763,34 Euro anfallen, für die Warmwasserbereitung unter Verwendung des Regio-Tarifs (22,93 Cent) ca. 135 Euro anfallen.

Alles unter der Voraussetzung, dass nur aufgeladen wird, was am nächsten Tag tatsächlich verbraucht wird. Ungewöhnliche Wetterumschwünge am nachfolgenden Tag können auf Grund der Kausalität nicht berücksichtigt werden.

Aus energetischer Sicht ist die vorgenannte Laderegulation unzureichend, da die Ladung aufgrund einer Außentemperatur erfolgt, die grundsätzlich nicht der Außentemperatur entspricht, die am nächsten Tag vorhanden sein wird. Komfortabler sind Nachtspeicheröfen, die zusätzlich über Heizelemente für Tagstrom verfügen, und so bei plötzlichem Kälteeinbruch rasch aufgeheizt werden können.

Dies bedeutet aber, dass diese „Nachladung“ nicht zum preiswerteren Tarif erfolgt, die Kosten damit also weiter steigen können. =



Plausibilitätsprüfung zur Heizkostenabrechnung			
Kenndaten der Wohnung			
Abrechnungsraum	81.81.2007	11.02.2007	412
Mietraum	81.81.2007	11.02.2007	100
Gesamtfläche Gebäude	1045,25 m ²		
Fläche der Wohnung	58,25 m ²	GE	1,6 %
Heizung			
Heizenergie	4816 kWh		
Heizenergiekosten	447,92 EUR		
Wärmeverbrauch	593 kWh		
Wärmeverbrauchkosten	55,24 EUR		
Warmwasser			
Warmwasserverbrauch	593 kWh		
Warmwasserverbrauchkosten	55,24 EUR		
Summe aller Kosten			
Summe aller Kosten	503,16 EUR		
Anteiliger Jahresenergieverbrauch			
Heizung	4816 kWh		
Warmwasser	593 kWh		
Anteiliger Jahresenergieverbrauch			
Heizung	4816 kWh		
Warmwasser	593 kWh		
Anteiliger Jahresenergieverbrauch			
Heizung	4816 kWh		
Warmwasser	593 kWh		

Energie- und Kostenstruktur am Beispiel einer 3-Raumwohnung, Calau, Otto-Nuschke-Straße 52–55

Anteiliger Jahresenergieverbrauch:
 Warmwasser 593 kWh
 Kosten 55,24 EUR

Anteiliger Jahresenergieverbrauch:
 Heizung 4816 kWh
 Kosten 447,92 EUR

Vieles hat sich verändert im Absicherungs-Dschungel!

Lassen Sie Ihre Unterlagen bei einem Kaffee in meinem Büro doch einfach neu sortieren!

Ich lade Sie dazu ein!

R+V

Detlef Schneider
 Generalagentur der
 R+V Versicherungsgruppe

Karl-Marx-Straße 128
 03205 Calau
 Fon (03541) 80 12 38
 Mail Detlef.Schneider@ruv.de

→ 24 h Service (0172) 302 32 02

Eine Frau, die zuhören kann:

Die neue WBC-Seniorenberaterin Frau Kathrin Erlat



Voraussichtlich ab 01.07.09 verstärkt die WBC ihren Kontakt zu älteren Mietern, um ihnen das Leben in Calau angenehmer zu gestalten. Neben Wohnungsanpassungen und Hilfe bei Umzügen sind es vor allem viele Hilfestellungen im Alltag, die eine Rolle spielen.

Frau Erlat ist 35 Jahre alt und hat einen 6-jährigen Sohn. Sie wurde in Altdöbern geboren und ist seit 4 Jahren in Calau. Die Arbeit mit Menschen macht Frau Erlat besonderen Spaß. Diese Eigenschaft führte sie auch zu der Arbeit mit älteren Menschen. Zwei Jahre lang hat Frau Erlat Erfahrungen im Seniorenservice sammeln können. Eine gute Voraussetzung für das komplexe Aufgabengebiet der neuen WBC-Seniorenberaterin. Zu den Aufgaben hier werden das Aufsuchen der Mieter im häuslichen Umfeld, Spaziergänge, die Begleitung bei Einkäufen, die Hilfestellung bei Behördengängen, die Vermittlung von Hilfsangeboten zur Bewältigung des Alltags, die soziale Begleitung bei Umzügen mit dem „WBC Umzugspaket 60 Plus“, die Vorbereitung und Durchführung von Wohnanpassungsmaßnahmen und die Vorbereitung von Seniorenveranstaltungen sein.

Die Inanspruchnahme der Seniorenberatung ist für WBC-Mieter kostenfrei.

Erste Kontakte mit Senioren knüpfte Frau Erlat bereits am 2. Calauer Gesundheitstag. Hier wurden gemeinsam die Unterstützungsmöglichkeiten abgestimmt. Der Vorsitzende des Calauer Seniorenvereins Herr Scholz besuchte ebenfalls Frau Erlat am WBC-Stand. Neben dem Kennenlernen wurde ein Abstimmungstermin mit dem Seniorenverein vereinbart. Derzeitig liegen alle Anträge für die Kommunalkombi-Stelle beim Bundesverwaltungsamt in Köln zur Genehmigung der geförderten Arbeitsmaßnahmen. Die WBC übernimmt den Eigenanteil für diese Maßnahme. Die Beantragung erfolgte durch die Gemeinschaft für Innovation und Arbeitsförderung e.V.

Sie können Frau Kathrin Erlat unter Telefon: (03541) 89 58-0 erreichen. "

Wohnen *mit Service*



Altnauer Straße 117 2-Raumwohnung

- » 45 m², 1. Etage
- » saniert, bezugsfertig
- » nette Nachbarn
- » gutes Wohnumfeld
- » Kü/Bad mit Fenster

217,- EUR kalt



Schreiberling 13 3-Raumwohnung

- » 61 m², 3. Etage
- » saniert, renoviert
- » 1 Monat mietfrei
- » Balkon, Keller
- » Wohnküche

297,- EUR kalt



Aktion: „FOR YOUNG PEOPLE“

Otto-Nuschke-Str. 67 3-Raumwohnung

- » 58 m², 3. Etage
- » saniert, Balkon
- » 1 Monat mietfrei

175,- EUR kalt



Wohnungsanpassung

Individuelles Wohnen durch Ausstattungsvarianten und Grundrissveränderungen

Fragen Sie einfach bei uns nach.



Wiegenservice

Starthilfe für frisch gebackene Eltern!
» ausleihbare Wiege
» handgefertigt

29,- € / ½ Jahr für WBC-Mieter



Urlaubsservice

Wenn Sie nicht zu Hause sind, sind wir es!

Wir helfen Ihnen!

Die WBC-Ansprechpartner

Wohn- und Baugesellschaft Calau mbH
Cottbuser Straße 32
03205 Calau

Telefon: (03541) 89 58-0
Telefax: (03541) 89 58-20
E-Mail: info@wbc-calau.de

Unsere Geschäftszeiten:
Mo und Mi: 8–16 Uhr
Di und Do: 8–18 Uhr
Freitag: 8–13 Uhr

Unsere Sprechzeiten:
Di und Do: 9–12 Uhr



www.wbc-calau.de



Digital-TV
ab 4,99 € mtl.*

Digital-TV: Von Sport bis Mord.

Mehr Programme, brillantes Bild und perfekter Klang über Ihren Kabelanschluss.

Tele Columbus Kundenbüro

Otto-Grotewohl-Straße 18
03222 Lübbenau

Öffnungszeiten:
Mittwoch 14.00–18.00 Uhr

Service-Hotline 01805 585 535

14 ct/Min. aus dem deutschen Festnetz,
Mobilfunkpreise können abweichen.

www.telecolumbus.de